



KIP 720

**СКАНЕР НА БАЗЕ ТЕХНОЛОГИИ CIS
С ФУНКЦИЕЙ АДАПТИВНОГО ПОДАВЛЕНИЯ
ФОНА В РЕАЛЬНОМ ВРЕМЕНИ**



СКАНЕР KIP 720

KIP 720

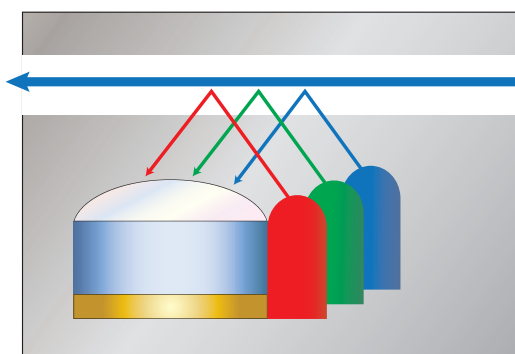
Цветной сканер KIP 720 способен выполнять широкоформатное сканирование и копирование с высокой скоростью и точностью.

Сканер KIP 720 обеспечивает 24-битное сканирование изображения шириной до 914 мм таких типов документов, как фотографии, карты, чертежи. Впечатляющая производительность сканера KIP 720 гарантирует оперативное выполнение заданий из 7,6 м/мин (ЧБ) и 3 м/мин (цвет) с разрешением 300 dpi.

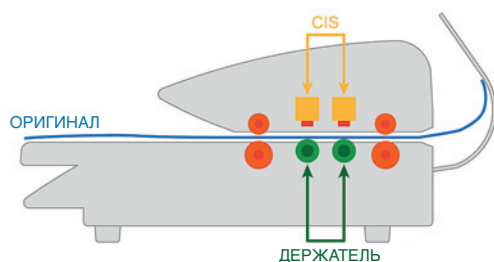
Отсканированные полноцветные оригиналы возможно сохранить в различных форматах в зависимости от дальнейшего использования, например: отправка по электронной почте, архивное хранение или печать.

Технология сканирования CIS

Технология KIP 720 CIS (Contact Image Sensor) позволяет выполнять сканирование с высоким разрешением и скоростью, обеспечивая работу с низким уровнем энергопотребления компактного устройства.



Технология CIS использует линейки светодиодов красного, зеленого и синего цвета для считывания данных изображения.



Специальная система, улучшающая подачу оригинала.

Ключевые особенности

- **Ширина 914 мм**
- **Сканирование документов «лицом» вверх**
- **Оптическое разрешение 600 x 600 dpi**
- **Глубина цвета 24 бит**
- **Технология CIS**
- **Технология адаптивного подавление фона в реальном времени (RTT)**
- **Не требуется время на прогрев**
- **Скорость черно-белого сканирования до 11,7 м/мин**
- **Скорость цветного сканирования до 3,9 м/мин**
- **Точность сканирования 0,1%**
- **Высокое разрешение, высокая скорость и удобство работы со сниженными энергозатратами**

Технология адаптивного подавление фона в реальном времени (RTT)



Технология KIP RTT автоматически анализирует данные фона изображения для каждого оригинала, обеспечивая распознавание плавных переходов и градиентов.

KIP RTT работает следующим образом. По всей ширине сканируемого оригинала постоянно измеряются все его параметры, и параллельно в реальном времени изменяются параметры сканирования с использованием набора сложных алгоритмов для вычисления в динамике значений для каждой отдельно взятой точки (пиксела) с учётом данных как по соседним пикселям, так и по всему изображению в целом. Скорость обработки данных в сканерах KIP такова, что это не отражается на производительности даже на максимальной скорости сканирования с максимальным разрешением.

ПРОГРАММНОЕ ОБЕСПЕЧЕНИЕ KIP COLOUR PRO & ADVANCED



KIP Colour Advanced

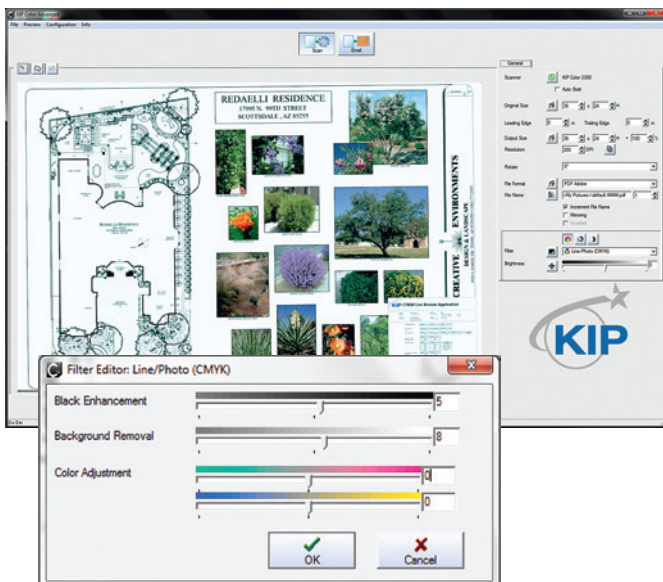
KIP Colour Advanced является универсальным приложением для цветного сканирования и копирования изображений, рассчитанным на стандартные требования пользователей.

- **Возможность использования с одним или несколькими принтерами**
- **Контроль цвета**
- **Поддержка множества форматов файлов**
- **Назначение сканирования: электронная почта, USB-накопители и сетевые диски**
- **Создание и сохранение наборов настроек**

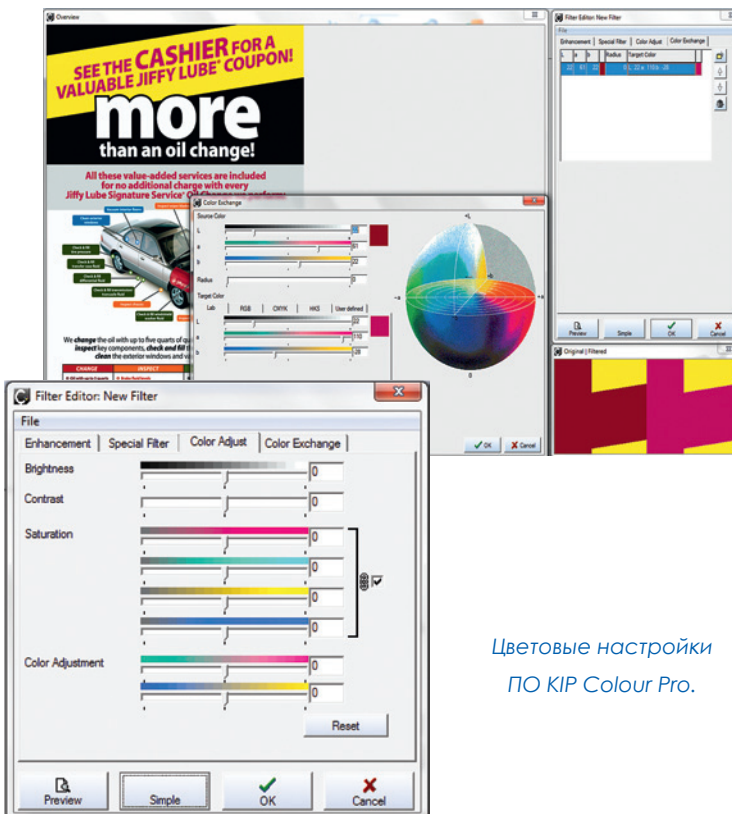
KIP Colour Pro

KIP Colour Pro, помимо функционала KIP Colour Advanced, предоставляет дополнительные возможности, такие как профессиональное управление цветом, редактирование изображений, нестинг и многое другое.

- **Поддержка всех основных видов форматов файлов**
- **Создание специальных фильтров для изображений**
- **Точная цветопередача**
- **Профессиональные инструменты по редактированию изображений**



Фильтры ПО KIP Colour Advanced.



Цветовые настройки
ПО KIP Colour Pro.

Спецификации KIP 720

Технология сканирования	CIS (контактный датчик изображения). 5 линеек А4, расположенных в шахматном порядке
Диапазон разрешения сканирования	50Н1200 dpi
Оптическое разрешение	600 x 600 dpi
Скорость сканирования	8 бит монохромного сканирования: от 65 мм/с (с разрешением 600 dpi) до 195 мм/с (200 dpi) 24 бит цветного сканирования: от 22 мм/с (600 dpi) до 65 мм/с (200 dpi)
Формат оригинала	Ширина 210Н970 мм, длина от 210 мм до 25 м
Максимальная ширина сканирования	914 мм
Толщина оригиналов	0,05Н1,6 мм
Режимы сканирования	<ul style="list-style-type: none">• 1 бит — монохромный режим• 8 бит — тоновый режим• 24 бит — цветной режим
Форматы файлов для сохранения отсканированных документов	TIFF, многостраничный TIFF, PDF, PDF-A, многостраничный PDF, DWF, многостраничный DWF, JPEG, CALS
Назначение сканирование	USB-носители, неограниченное количество почтовых ящиков IPS, FTP, SMB
Интерфейс	USB 2.0
Электропитание	100Н240В (50/60 Гц)
Габариты	Ш x Г x В = 1140 x 362 x 62 мм
Вес	Около 25 кг
Размещение	Настольный, на отдельной стойке (опция), на верхней панели ряда моделей принтеров KIP

